

令和3年度

事業報告書

特別養護老人ホーム あけぼの園

あけぼの園短期入所生活介護事業所
あけぼの園介護予防短期入所生活介護事業所
グループホーム顔なじみ

社会福祉法人えびの明友会

～ 目 次 ～

I. 特別養護老人ホームあけぼの園 入所状況

- | | |
|-------------|--------------------------|
| (1)出身地別入所状況 | (7)月別入院状況 |
| (2)要介護度状況 | (8)ADL状況 |
| (3)年齢別状況 | (9)介護・看護職員状況 |
| (4)在所期間状況 | (10)月別行事食状況 |
| (5)入退所経路 | (11)あけぼの園短期入所生活介護事業 利用状況 |
| (6)月別利用状況 | (12)研修状況 |

II. グループホーム顔なじみ 入所状況

- | | |
|-------------|------------|
| (1)出身地別入所状況 | (7)入退所状況 |
| (2)家族の連絡先状況 | (8)月別利用状況 |
| (3)年齢別状況 | (9)月別入院状況 |
| (4)要介護度状況 | (10)月別行事状況 |
| (5)在所期間状況 | (11)研修状況 |
| (6)ADL状況 | |

令和4年3月31日 現在

I. 特別養護老人ホームあけぼの園 入所状況

定員	50名	男性	10名	女性	40名	計	50名
----	-----	----	-----	----	-----	---	-----

(1) 出身地別入所状況

	男性	女性	計
えびの市	7名	39名	46名
小林市	3名	1名	4名
宮崎市	0名	0名	0名
湧水町	0名	0名	0名
合計	10名	40名	50名

(2) 要介護度状況

	男性	女性	計
要介護1	0名	1名	1名
要介護2	1名	0名	1名
要介護3	3名	6名	9名
要介護4	3名	19名	22名
要介護5	3名	14名	17名
合計	10名	40名	50名

	要介護4	要介護5	計
要介護4・5の割合	44.0%	34.0%	78.0%

	男性	女性	男女平均
平均介護度	3.80	4.13	4.06

(3) 年齢別状況

	男性	女性	計
69歳未満	2名	0名	2名
70歳～75歳	0名	1名	1名
76歳～80歳	2名	1名	3名
81歳～85歳	2名	2名	4名
86歳～90歳	3名	10名	13名
91歳～95歳	1名	14名	15名
96歳～100歳	0名	8名	8名
101歳以上	0名	4名	4名
合計	10名	40名	50名

	男性	女性	男女平均
平均年齢	81歳	91歳	89歳
最高年齢	90歳	102歳	
最若年齢	66歳	70歳	

(4) 在所期間状況

期 間	男 性	女 性	計
1年未満	4 名	12 名	16 名
1年～3年	1 名	11 名	12 名
3年～5年	2 名	7 名	9 名
5年～10年	3 名	8 名	11 名
10年～15年	0 名	2 名	2 名
15年以上	0 名	0 名	0 名
合 計	10 名	40 名	50 名

	男 性	女 性	男女平均
平均在所期間(日)	1024 日	1304 日	1248 日

(5) 入退所経路

退所理由	人 数
死亡の為	10 名
長期入院の為	9 名
他施設の移動の為	0 名
合 計	19 名

入所前の居所	人 数
病 院	5 名
他の福祉施設	9 名
在 宅	6 名
合 計	20 名

(6) 月別利用状況

	4月	5月	6月	7月	8月	9月
R2年度	1,404	1,439	1,401	1,427	1,409	1,450
R3年度	1,367	1,434	1,377	1,415	1,431	1,412
前年度比	-37	-5	-24	-12	22	-38

	10月	11月	12月	1月	2月	3月	合計
R2年度	1,470	1,455	1,523	1,415	1,330	1,415	17,138
R3年度	1,477	1,462	1,477	1,470	1,291	1,513	17,126
前年度比	7	7	-46	55	-39	98	-12

(7) 月別入院状況

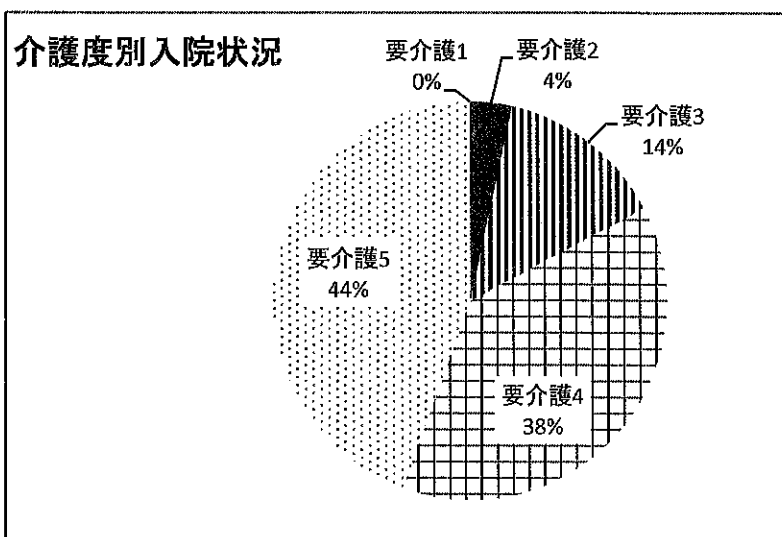
入院日数

	4月	5月	6月	7月	8月	9月
R2年度	89	82	101	105	43	40
R3年度	60	45	68	61	88	46
前年度比	-29	-37	-33	-44	45	6

	10月	11月	12月	1月	2月	3月	合計
R2年度	39	39	44	104	52	109	847
R3年度	32	28	64	38	51	32	613
前年度比	-7	-11	20	-66	-1	-77	-234

介護度別入院日数

要介護1	0
要介護2	21
要介護3	85
要介護4	235
要介護5	272
計	613



(8)ADL状況

	区 分	男 性	女 性	計	割合(%)
移 動	杖、歩行器使用	3	2	5	10%
	車椅子自操	2	13	15	30%
	車椅子一部介助	2	2	4	8%
	車椅子全介助	3	23	26	52%
食 事	自 立	7	17	24	48%
	一部介助	0	10	10	20%
	全介助	0	11	11	22%
	経管栄養	3	2	5	10%
入 浴	自 立	0	0	0	0%
	一部介助	7	16	23	46%
	全介助	3	24	27	54%
着脱衣	自 立	0	0	0	0%
	一部介助	7	23	30	60%
	全介助	3	17	20	40%
起上り	自 立	5	14	19	38%
	一部介助	2	3	5	10%
	全介助	3	23	26	52%
寝返り	自 立	5	11	16	32%
	一部介助	2	15	17	34%
	全介助	3	14	17	34%
立上り	自 立	5	9	14	28%
	一部介助	2	4	6	12%
	全介助	3	27	30	60%

(9)介護・看護職員状況

介護職員	23	常勤	18
		非常勤	5
看護職員	4	看護師	1
		准看護師	2
		准看護師(非常勤)	1

常勤職員の状況

介護・看護職員の総数	23.92 名
常勤職員の総数	21 名
割合	87.8 %

介護福祉士の状況

介護職員の総数	20.17 名
介護福祉士の総数	14 名
割合	69.4 %

勤続年数の状況

サービスを直接提供する者の総数	25.6 名
勤続年数3年以上の者の総数	22 名
割合	85.9 %

(10)月別行事食状況

月	日	行事	献立	備考
4	1	お花見弁当	おにぎり・天ぷら・つわぶきの煮物・レンコンしぼり・肉団子・おかか 和え フルーツ(キウイ・夏みかん缶)・清汁・お祝いいちごゼリー 間食・・・和菓子(枝桜)	弁当張り紙
	21	園内喫茶	あんぱん・クリームパン・桜のロールケーキ・一口チョコ・イチゴス ムージー・水ようかん・日向夏ゼリー・べったら漬け	
5	1	八十八夜	抹茶ババロア	
	5	こどもの日	竹の子ご飯・かつおのたたき・里芋まんじゅう・清まし汁・葛ごり梅 間食・・・和菓子(緋鯉)	カード
	9	母の日	間食・・・和菓子(赤のカーネーション)	カード
	12	こいのぼり運動会	あんぱん・リンゴジュース・アイソニックゼリー(マスカット)	
6	11	田植え弁当	おにぎり・煮しめ・鮭の塩焼き・野菜コロッケ・かにかま卵ロール・和 えもの・煮豆・清汁・青梅ゼリー・夏みかん缶	弁当張り紙
	20	父の日	間食・・・和菓子(黄のバラ)	カード
7	7	七夕	七夕そうめん・いなり寿司・にがりの油炒め・コーヒーゼリー 間食・・・和菓子(西瓜)	カード
	28	土用の丑の日	うなぎ丼・酢味噌和え・清まし汁・ババロア	カード
8	13	精進料理	梅ちりめんご飯・煮しめ・冷奴・そうめん汁・煮豆 間食・・・和菓子(夏色朝顔)	
	19	園内喫茶	おはぎ(粒あん・きなこ)・かき氷(いちご・メロン・こしあん・練乳)・ア イスクリーム・メロンゼリー・水ようかん・りんごジュース・コーラ・スプ ライト	
9	15	敬老会・弁当	赤飯・天ぷら・煮物・紅白なます・煮豆・刺身・錦糸しゅうまい・茶そば 汁・ワインゼリー 間食・・・和菓子(鶴亀の舞)	カード
	20	敬老の日	間食・・・紅白饅頭	
	21	十五夜	栗ご飯・さんまの塩焼き・梅和え・かき玉汁・抹茶ババロア 間食・・・和菓子(うさぎの月)	カード
	23	秋分の日	間食・・・おはぎ	

R3年度月別行事食状況

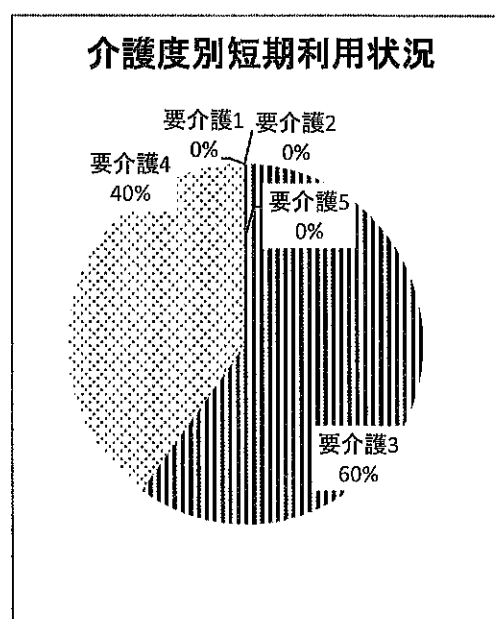
月	日	行事	献立	備考
10	20	秋祭り	昼食:焼き肉 間食:園内喫茶(芋ようかん・フルーチェ・水ようかん・おはぎ(粒あん))	
	31	ハロウィン	間食・・・和菓子(南瓜ランタン)	
11	23	ほぜ祭り	間食・・・甘酒	
12	22	冬至	南瓜料理 間食・・・和菓子(冬柚香)	
	22	クリスマス ・忘年会	昼食・・・すき焼き・寿司	
	24	クリスマス献立 (ランチプレート)	ロールサンド・おにぎり・ミートローフ・カニグラタン・ポテトサラダ 甘酢和え・かぼちゃのポタージュ・サンタさんの三色デザート 間食・・・和菓子(サンタまんじゅう)	カード
	25	クリスマス	間食・・・クリスマスケーキ(サンタさんのケーキ(チョコケーキ))	
	28	餅つき	間食・・・ぜんざい(お餅ムース入り)	
	31	年越しそば	年越しそば・あわおにぎり・辛子和え・いちご	
1	1～2	お正月	雑煮・おせち料理	年賀
	7	七草粥	七草粥	
	11	鏡開き	間食・・・ぜんざい(お餅ムース入り)	
2	2	節分	間食・・・和菓子(赤鬼)	カード
	3	豆まき	豆まき・・・落花生・甘納豆・一口チョコ	
	14	バレンタインデー	間食・・・ハートのチョコムース	
	16	園内喫茶	Fカットいちごムースケーキ・ロールケーキ抹茶・おはぎ(粒あん・きなこ)・水ようかん・いちごのフルール・白菜漬	
3	3	ひな祭り	ちらし寿司・鯛あんかけ・菜の花の和え物・清汁・白いんげん甘煮 間食・・・雛まんじゅう	カード
	14	ホワイトデー	間食・・・和菓子(ハートの想い)	
	21	春分の日	間食・・・ぼたもち	

(11) あけぼの園短期入所生活介護事業 利用状況 (定員6名)

	R3年	R2年	H31・R元年	H30年	H29年	H28年	H27年	H26年	H25年	H24年	H23年	H22年	H21年
4月	0	30	56	92	123	85	141	161	142	146	155	169	144
5月	0	31	62	70	136	104	132	161	145	131	129	155	126
6月	0	1	59	74	117	123	125	161	123	142	120	150	113
7月	0	0	54	86	114	116	134	174	120	101	137	168	130
8月	0	0	47	89	111	121	125	158	146	103	155	157	141
9月	9	0	46	80	95	105	118	154	98	126	160	141	120
10月	13	0	46	85	91	129	143	139	125	121	100	132	130
11月	26	6	42	65	88	117	159	157	123	105	110	127	161
12月	24	21	40	64	90	134	157	142	156	105	112	137	130
1月	50	43	25	61	93	133	112	166	162	151	116	134	161
2月	52	28	0	22	91	135	80	202	154	135	146	164	165
3月	58	22	23	44	94	186	104	177	152	143	169	163	151
合計	232	182	500	832	1,243	1,488	1,530	1,952	1,646	1,509	1,609	1,797	1,672
稼働率(%)	10.6	8.3	22.8	38.0	56.8	67.9	69.9	89.1	75.2	68.9	73.5	82.1	76.3

R2年度介護度別利用状況

要支援2	0名
要介護1	0名
要介護2	0名
要介護3	139名
要介護4	93名
要介護5	0名
計	232名



(12) 研修状況 あけぼの園

・施設外研修

年月日	研修名	人数
令和3年5月7日	新型コロナウイルス感染症研修	1
令和3年5月25日、6月1日、8日、15日	新型コロナウイルス感染症への備え 全4回	1
令和3年6月2日	福祉の基礎知識習得研修	1
令和3年6月3日	チーム力を高めるコミュニケーション研修 中堅職員編1	1
令和3年6月22日	管内給食施設研修会	1
令和3年6月24日	問題解決能力スキルアップ研修2	1
令和3年6月29日	県南ブロック特養部会「栄養士・調理員研修会」	1
令和3年7月3～4日、17～18日	介護福祉士実習指導者講習会	2
令和3年7月6～8日、13～15日、8月20日	認知症介護実践者研修	1
令和3年7月7日、10月16日	安全対策担当者養成研修	4
令和3年7月15日	後輩に仕事を正しく教えるティーチング研修1	1
令和3年7月21日	床ずれ対策WEBセミナー	3
令和3年7月27日	県南ブロック特養部会部門別研修	1
令和3年7月29～30日	福祉職員キャリアパス対応生涯研修課程 中堅職員コース1	1
令和3年8月3日	介護現場におけるリスクマネジメント研修	1
令和3年8月24～25日、10月29日	職務を通じて後輩を育てるOJT研修(前期・後期)	1
令和3年8月26～27日、11月9～10日	認知症対応型サービス事業管理者研修	1
令和3年9月28日	県南ブロック特養部会 口腔ケア等	2
令和3年10月5日	部下の可能性を引き出すコーチング研修	1
令和3年10月19～20日、12月17日	職場研修担当者養成研修(前期・後期)	1
令和3年10月27～28日	福祉職員キャリアパス対応生涯研修課程 チームリーダーコース	1
令和3年11月3日	排痰研修(介護場面で活かせる排痰と口腔ケア)	1
令和3年11月5日	高齢者虐待防止研修	1
令和3年11月9日	TENAオンライン勉強会 コンチネンスケア	1
令和3年11月11日	特定・処遇改善加算取得研修	1
令和3年11月21日	技能実習指導員講習	1
令和3年11月23日	医療的ケア研修	1
令和3年11月24日	福祉職員のための医学基礎知識研修(大人)	1
令和3年12月7日	マニュアル作成研修	1
令和3年12月10日	刈払機取扱作業安全衛生教育	1
令和3年12月11日	施設ケアマネジャー研修	1
令和4年1月18日	タイムマネジメント研修 中堅職員編	1

・施設内研修等

令和3年4月16日	身体拘束・5Sについて勉強会（リモート）	31
令和3年5月21日	認知症についての勉強会（リモート）	18
令和3年6月18日	リスクマネジメントについての勉強会（リモート）	19
令和3年7月16日	高齢者虐待についての勉強会（リモート）	24
令和3年8月10～19日	褥瘡予防についての勉強会	23
令和3年9月24日	排泄動作・オムツ交換についての勉強会（リモート）	17
令和3年10月18、20、22日	感染症(コロナ発生時の初期動作・ガウンテクニック)についての勉強会	43
令和3年11月1～26日	身体拘束排除の知識についての勉強会	31
令和3年12月1～26日	リスクマネジメントについての勉強会	27
令和4年1月1～26日	ケアプランについての勉強会	25
令和4年2月28日	感染対策について勉強会（リモート）	27
令和4年3月7～30日	成年後見制度についての勉強会	26

※口腔ケア指導研修(毎月)

Ⅱ. グループホーム顔なじみ 入所状況

定員名	男性 4 名	女性 23 名	合計 27 名
-----	--------	---------	---------

(1) 出身地別入所状況

市町村	男 性	女 性	合 計
えびの市 真幸地区	1 名	6 名	7 名
えびの市 加久藤地区	1 名	8 名	9 名
えびの市 飯野地区	2 名	9 名	11 名
合 計	4 名	23 名	27 名

(2) 家族との連絡先状況

えびの市内	14 名
宮崎県内	7 名
鹿児島県内	1 名
九州管内	1 名
関西方面	1 名
関東方面	3 名
合 計	27 名

(3) 年齡別狀況

	男 性	女 性	合 計
60歲以上 70歲未滿	0 名	0 名	0 名
70歲以上 75歲未滿	0 名	0 名	0 名
75歲以上 80歲未滿	0 名	1 名	1 名
80歲以上 85歲未滿	1 名	2 名	3 名
85歲以上 90歲未滿	1 名	3 名	4 名
90歲以上 95歲未滿	2 名	9 名	11 名
95歲以上	0 名	8 名	8 名
合 計	4 名	23 名	27 名

	男 性	女 性	男女平均
平均年齡	88.3	92.7	92
最高年齡	94	113	
最若年齡	83	79	

(4)要介護度状況

要介護度	男 性	女 性	計
要介護1	1	6	7
要介護2	2	8	10
要介護3	1	3	4
要介護4	0	3	3
要介護5	0	3	3
合 計	4	23	27

	男 性	女 性	男女平均
平均介護度	2.0	2.5	2.4

(5)在所期間状況

期 間	男 性	女 性	計
6ヵ月未満	2	2	4
6ヵ月～1年	0	3	3
1年～3年	1	8	9
3年～5年	1	4	5
5年～10年	0	6	6
10年以上	0	0	0
合 計	4	23	27

(6)ADL状況

移動	自力歩行	4 名	着脱衣	自力着脱	7 名
	補助器歩行	12 名		一部着脱	12 名
	介助歩行	4 名		全介助	8 名
	車椅子(自操)	2 名	入浴	自力入浴	0 名
	車椅子(介助)	5 名		一部介助	13 名
		全介助		14 名	
食事	自力摂取	13 名			
	一部介助	10 名			
	全介助	4 名			
排泄	自力排泄	8 名			
	一部介助	11 名			
	全介助	8 名			

(7)入退所状況

入所状況	人 数
病院より	3 名
他施設より	4 名
在宅より	0 名
合 計	7 名

退所状況	人 数
長期入院の為病院	4 名
他施設への入所	2 名
死亡退所	0 名
在宅	1 名
合 計	7 名

(8)月別利用状況

	4月	5月	6月	7月	8月	9月	10月	11月
R2年度	710	683	662	715	756	752	806	807
R3年度	759	779	750	792	831	793	784	779
前年度比	49	96	88	77	75	41	-22	-28

	12月	1月	2月	3月	合 計
R2年度	837	824	699	803	9054
R3年度	810	825	747	786	9435
前年度比	-27	1	48	-17	381

(9)月別入院利用状況
入院日数

	4月	5月	6月	7月	8月	9月	10月	11月
R2年度	0	30	0	4	0	0	1	0
R3年度	4	0	0	0	4	0	21	3
前年度比	4	-30	0	-4	4	0	20	3

	12月	1月	2月	3月	合 計
R2年度	0	0	3	2	40
R3年度	15	0	5	24	76
前年度比	15	0	2	22	36

入院実人員

	4月	5月	6月	7月	8月	9月	10月	11月
R2年度	0	1	0	1	0	0	1	0
R3年度	1	0	0	0	1	0	1	1
前年度比	1	-1	0	-1	1	0	0	1

	12月	1月	2月	3月	合 計
R2年度	0	0	1	1	5
R3年度	1	0	1	2	8
前年度比	1	0	0	1	3

(10)月別行事状況

年 月 日	行 事 内 容
4月	食事会
5月	
6月	田植え
7月	レクリエーション大会
8月	夏祭り
9月	敬老会
10月	食事会
11月	茶話会
12月	クリスマス会 餅つき大会
1月	
2月	節分
3月	

(11) 研修状況 グループホーム顔なじみ

・施設外研修

年 月 日	研 修 名	人 数
令和3年6月18日	安全対策担当者養成研修	1
令和3年6月26日	GH総会、全体研修会	1
令和3年7月7日	リスクマネジメント研修	1
令和3年8月4日	チーム力を高めるコミュニケーション研修 管理職員編	1
令和3年11月16～18日、 22～24日、12月27日	認知症介護実践者研修	1
令和4年3月3～4日	認知症対応型サービス事業管理者研修	1

・施設内研修／その他の会議等

毎月職員会議	感染・介助方法・疾患・事故発生時の対応等の指導・確認
--------	----------------------------